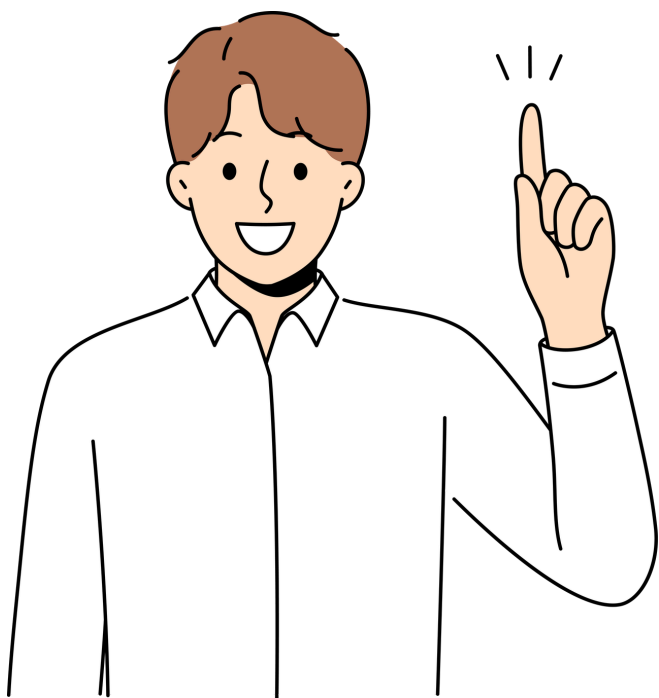




Votre formation "sur-mesure" en 4 étapes



ETAPE N°1

LE CAHIER DES CHARGES

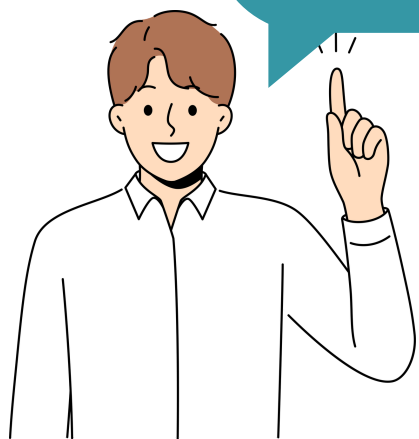
Où le trouver ?

Sur notre site internet

A qui le transmettre ?

Au service FC de l'IRTS !

Notre conseil



Inspirez-vous de notre offre présentée sur notre site

ETAPE N°2

L'ETUDE DE LA DEMANDE

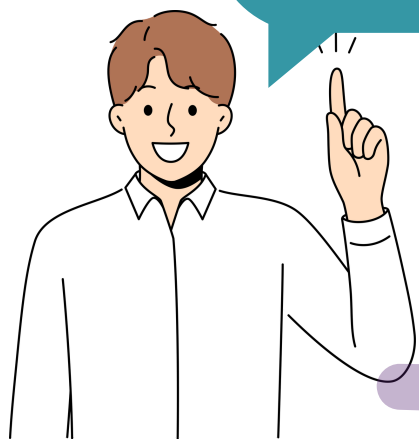
Par qui ?

La responsable FC
+ l'intervenant(e) ciblé(e)

Comment ?

Elaboration d'un contenu de formation

Notre petit +



Un entretien peut être
nécessaire pour préciser
votre demande

ETAPE N°3

L'OFFRE DE PRESTATION

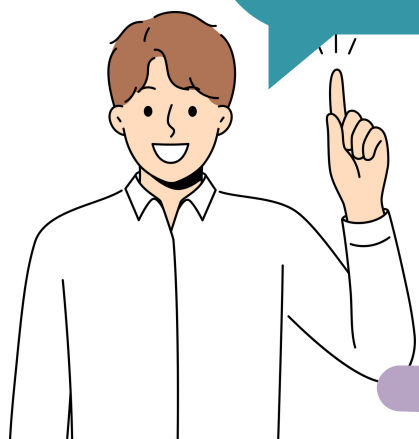
La proposition pédagogique

Objectifs, contenu, modalités, dates...

Le devis

Coût défini en fonction de la durée et du lieu de réalisation

Notre petit +



L'offre pédagogique peut être ajustée afin qu'elle réponde parfaitement à vos besoins !

ETAPE N°4

LA FINALISATION DE LA DEMANDE

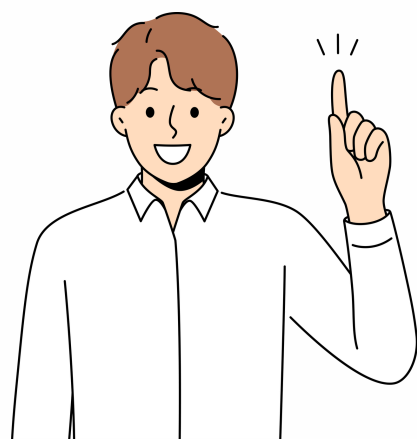
Contractualisation

Convention de formation

Préparation de la prestation

Convocations + questionnaires
préalables de positionnement

A bientôt



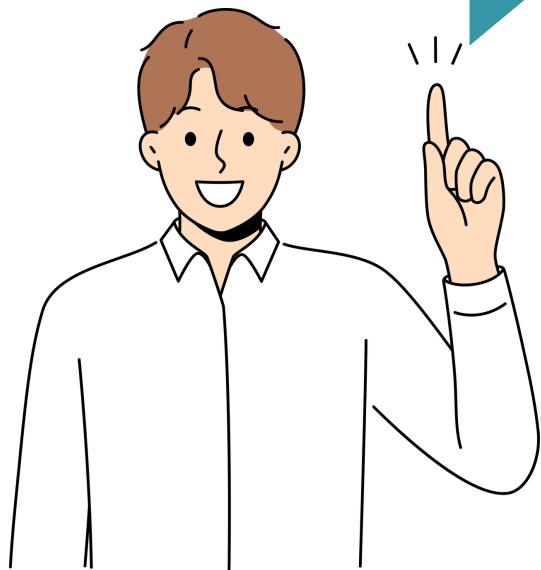
TROUVEZ NOTRE OFFRE



RÉUNIONS INFORMATION-ORIENTATION

FORMATION & EXPERTISE
EN INTERVENTION SOCIALE

Nous contacter



Service Formation Continue
fc@irtsnormandiecaen.fr
02.31.54.42.54